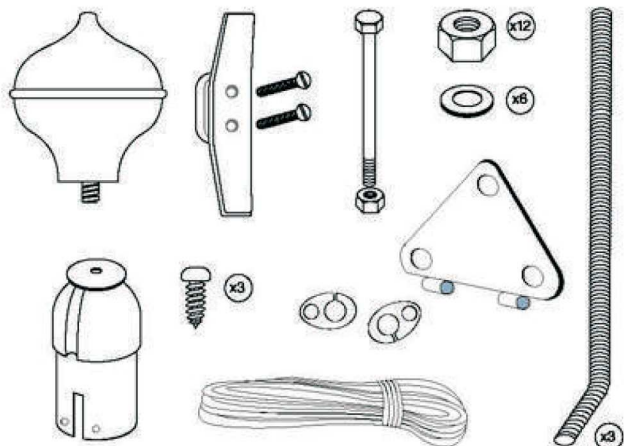


## Upustvo za montažu jarbola

### Pregled sadržaja



### Postolje jarbola



1



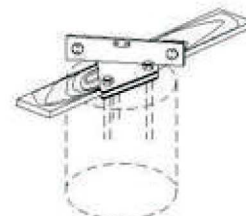
- Šljunak za drenažu
- Šljunak za beton
- Cement
- Lopata
- Daska za niveliranje
- Vaser vaga
- Ključ i odvijač

2



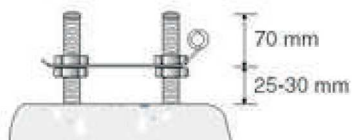
- Kopati do dubine gdje zemlja ne mrzne
- Dimenzije su predložene u tabeli slika br. 8
- Koristiti šljunak za drenažu

3



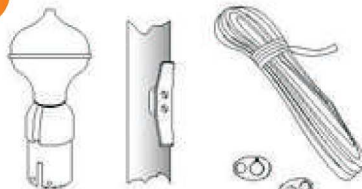
- Prvo montirati ankere s pločom
- Voditi računa o položaju baglame
- Postaviti dasku za niveliranje iznad rupe ispod ankera kao na slici

4



- Nasuti malter. Postaviti ploču s ankerima u liver s vaservagom
- Oblikovati beton da se ne zadržava kišnica
- Beton se mora stvrdnjavati nekoliko dana
- Daska za niveliranje se ukloni najranije nakon 12 sati

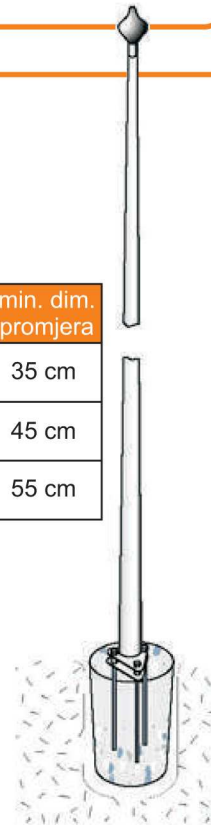
5



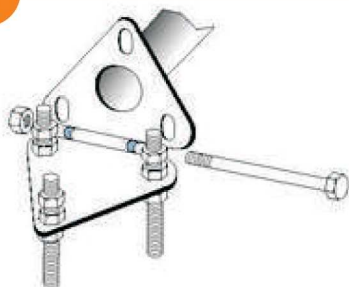
- Montirati držač za vanjski konop na jarbol
- Montirati kapu s nosačem na vrh jarbola
- Provući konop kroz nosač kape na jednaku dužinu s obje strane jarbola
- Pričvrstiti zakačke na krajeve konopa

8

visina jarbola	min. dim. dubine	min. dim. promjera
8-9 m	100 cm	35 cm
10-12 m	120 cm	45 cm
14-16 m	150 cm	55 cm

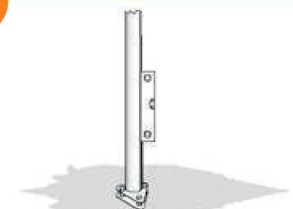


6



- Montirati vijak s maticom u baglamu

7



- Podići jarbol vertikalno koristeći vaservagu
- Po potrebi, jarbol nivelirati dotezanjem ili odvrtanjem matica
- Nakon 4-6 tjedana obavezno kontrolirati i dotegnuti maticu